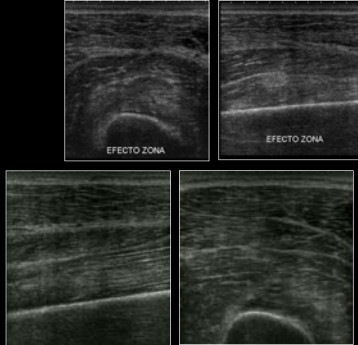


**MIOSITIS OSIFICANTE
AFECTACIÓN DE UN SOLO MÚSCULO**

- Lesión en *Vasto Intermedio*
- "Efecto Zona"



MICROSCOPIA MO:

Lesión Vasto Intermedio aislada o Dos músculos afectados

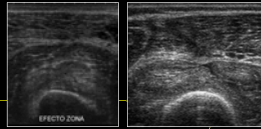
DIFERENTE EN PERIFERIA QUE EN CENTRO.

▶ **FASE AGUDA** proliferación de cels mesenquimales indiferenciadas que infiltran músculo

▶ **A LAS 2-3 SEMANAS**

CENTRO. Masa irregular de fibroblastos inmaduro. Hacia los bordes existirán islotes de tejido osteoide desorganizado.

PERIFERIA. Producción osteoide y el tejido fibroso forma cáscara ósea (trabécula lamelar). Hay componente cartilaginoso.

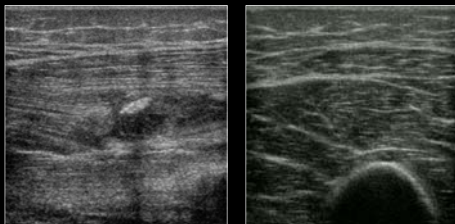


MIOSITIS OSIFICANTE

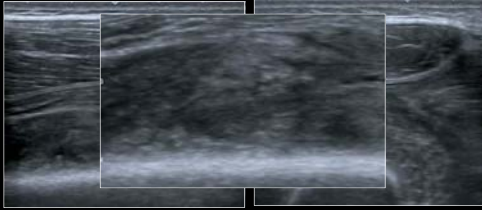
Diagnóstico inicial ecográfico

- Nunca tejido cicatricial inicial
- Masa ovoidea: "Efecto zona"
- Tejido hiperecogéno con sombra acústica
- Imbibición hemática que desaparece

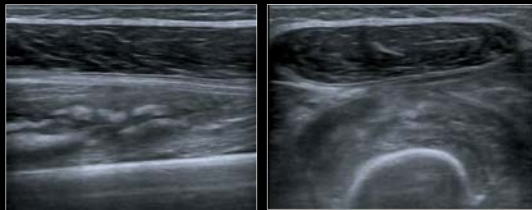
Estudio radiológico convencional - Escáner
Resonancia Magnético (con/sin gadolínico)



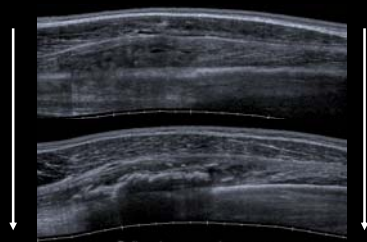
MIOSITIS OSIFICANTE
Diagnóstico inicial ecográfico
Nunca tejido cicatricial inicial
Masa ovoidea: "Efecto zona"
Tejido hiperecogéno con sombra acústica
Imbibición hemática que desaparece
Estudio radiológico convencional - Escáner
Resonancia Magnético (con/sin gadolínico)



MIOSITIS OSIFICANTE
Diagnóstico inicial ecográfico
Nunca tejido cicatricial inicial
Masa ovoidea: "Efecto zona"
Tejido hiperecogéno con sombra acústica
Imbibición hemática que desaparece
Estudio radiológico convencional - Escáner
Resonancia Magnético (con/sin gadolínico)



MIOSITIS OSIFICANTE
Diagnóstico inicial ecográfico
Nunca tejido cicatricial inicial
Masa ovoidea: "Efecto zona"
Tejido hiperecogéno con sombra acústica
Imbibición hemática que desaparece
Estudio radiológico convencional - Escáner
Resonancia Magnético (con/sin gadolínico)



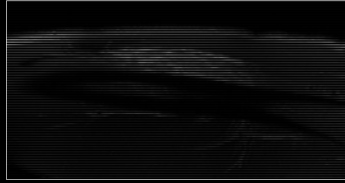
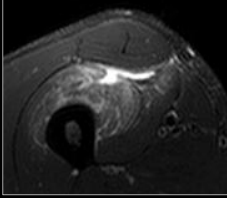
5 días despues primera eco.

3. MIOSITIS OSIFICANTE

Diagnóstico inicial ecográfico

- Nunca tejido cicatricial inicial
- Masa ovoidea: "Efecto zona"
- Tejido hiperecogéno con sombra acústica
- Imbibición hemática que desaparece

Estudio radiológico convencional - Escáner
Resonancia Magnético (con/sin gadolínico)



MIOSITIS OSIFICANTE

Diagnóstico inicial ecográfico

- Nunca tejido cicatricial inicial
- Masa ovoidea: "Efecto zona"
- Tejido hiperecogéno con sombra acústica
- Imbibición hemática que desaparece

Estudio radiológico convencional - Escáner
Resonancia Magnético (con/sin gadolínico)

