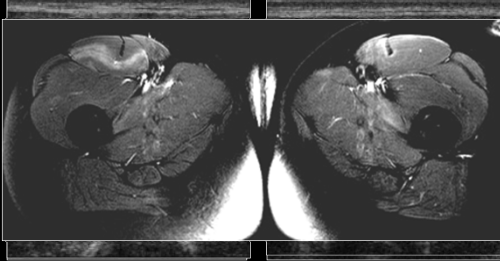


CASO 1.

- Chica participante en O.T.
- 19 años
- Fuerte actividad física
- A la mañana del 3º día: dolor que le incapacita seguir ritmo de concurso



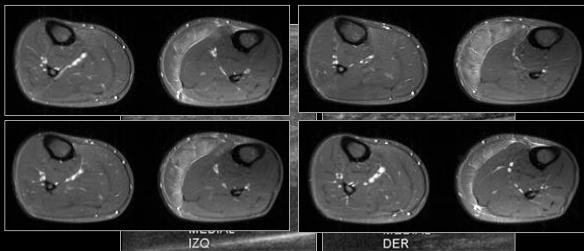
CASO 1

• EVOLUCIÓN

- Análisis normal
- Clinicamente asintomática a los 7 días
- Participa con el grupo los 8 días
- **DIAGNÓSTICO:** *Agujetas*

CASO 2

- Triatleta 17 años
- 3 días: entrenamiento desmesurado de carrera
- Al día siguiente: media marathon
- Dolor y entumecimiento pantorrilla



CASO 2

• **EVOLUCIÓN**

2500 CPK al 5º día

Clinicamente asintomático a los 7 días

Vuelve a competir al siguiente fin de semana

DIAGNÓSTICO: DOMS/RABDOMIOLISIS

CASO 3.

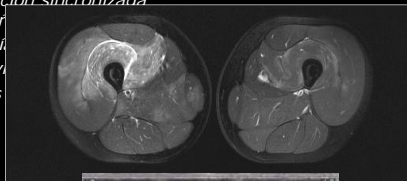
• Natación sincronizada

• 16 años

• 10 días

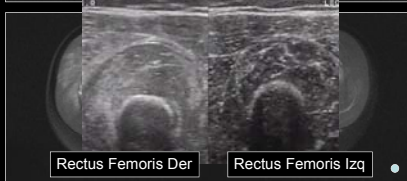
• Actividad

• A las



altas

rslos,
a 20



Rectus Femoris Der

Rectus Femoris Izq

Caso 3

• **EVOLUCIÓN**

6000 CPK, 350 GOP, 225 GPT, 435 GGT

1,9 Creatinina al 4º día

Clinicamente asintomática a los 6 días

Vuelve a entrenar con normalidad
a los 8 días

CLINICA: MIALGIA POSTESFUERZO.

- Antecedente de sobreuso muscular
 - Debut: 24-36h después ejercicio
 - 2-5 días máximas molestias
 - 7-10 días de duración
- Inspección inaparente
- Palpación muy inespecífica

Agujetas-DOMS

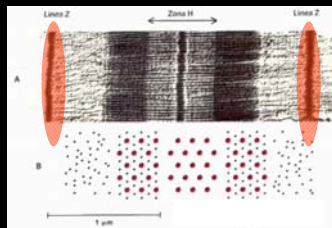
Dolor insoportable
RABDOMIÓLISIS



¿AGUJETAS,
D.O.M.S.
o
RABDOMIÓLISIS?

D.O.M.S.

- *Delayed Onset Muscle Sorenes*
- **Etiopatogenia.** Pequeñas lesiones mioconectivas a lo largo de un segmento muscular por sobreuso
- Dolores inespecíficos que persisten en el tiempo



RABDOMIÓLISIS.

- DESTRUCCIÓN FIBRA MUSCULAR → LIBERACIÓN CONTENIDO FIBRA MUSCULAR A LA CIRCULACIÓN → POSIBILIDAD FALLO RENAL
- Mioglobina se degrada en compuestos potencialmente tóxicos renales
- Laboratorio: *Cilindronuria, Mioglobinuria, Mioglobinemia, CPK elevada, K⁺ elevado, alteraciones fallo renal*

CAUSAS:

- **Esfuerzo severo**
 - Isquemia o necrosis de los músculos (*oclusión arterial, trombosis venosa profunda*)
 - Convulsiones
 - Uso/abuso drogas: *cocaína, anfetaminas, estatinas, heroína*
- Traumatismo
- Escalofríos
- Intolerancia al calor y/o insolación
- Alcoholismo (*con temblores musculares subsecuentes*)
- Bajos niveles de fosfato

Clínica: **AGUJETAS**
Microscopia electrónica: **D.O.M.S.**
Laboratorio: **RABDOMIÓLISIS**

